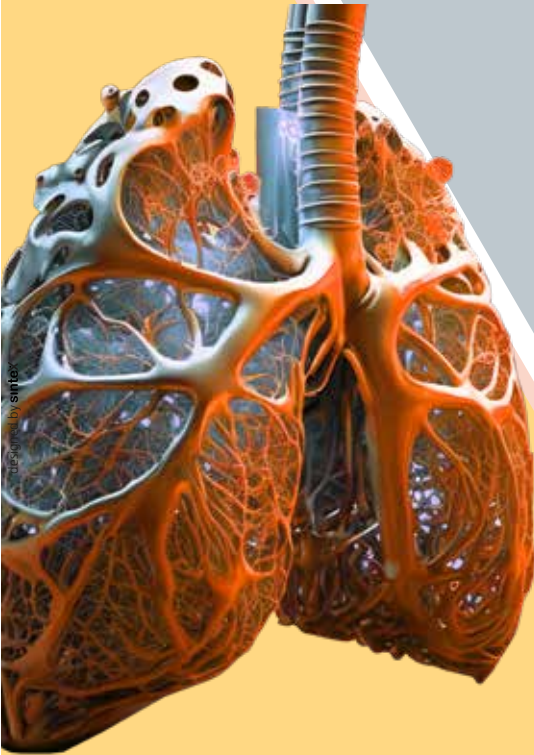


**AIPO**  
ASSOCIAZIONE  
ITALIANA  
PNEUMOLOGI  
OSPEDALIERI



**I T S**  
I T A L I A N  
T H O R A C I C  
S O C I E T Y



**BRINDISI**  
**23-24 Gennaio**  
**2026**



# **CORSO TEORICO-PRATICO DI ECOGRAFIA TORACICA**

**APPLICAZIONI PRATICHE NELLE PRINCIPALI  
PATOLOGIE DELL'APPARATO RESPIRATORIO**



# CORSO TEORICO-PRATICO DI ECOGRAFIA TORACICA

## APPLICAZIONI PRATICHE NELLE PRINCIPALI PATOLOGIE DELL'APPARATO RESPIRATORIO

### Razionale

L'ecografia toracica rappresenta un progresso significativo nell'ambito dell'imaging diagnostico; è, oggi, un esame strumentale non invasivo che permette di studiare la zona del torace, in particolare i polmoni, il cuore, le pleure e le strutture vascolari, tramite onde sonore. La sua capacità di fornire immagini dettagliate del torace senza l'uso di radiazioni ionizzanti, combinata con la sua natura non invasiva e la versatilità clinica, la rende uno strumento indispensabile nella pratica medica quotidiana.

Il corso si pone l'intento di fornire una solida base teorica e pratica sull'anatomia toracica e le principali patologie che possono essere visualizzate con l'ecografia in ambito toracico, con particolare attenzione all'applicazione clinica e all'interpretazione delle immagini.

L'obiettivo è formare e aggiornare i professionisti sanitari all'uso dell'ecografia toracica quale strumento complementare o sostitutivo alla radiografia del torace, soprattutto in contesti di emergenza e area critica, senza trascurare le applicazioni nelle principali patologie respiratorie a maggiore incidenza ed impatto sanitario, quali la BPCO, l'asma e l'OSAS.

*Francesco Satriano*



# CORSO TEORICO-PRATICO DI ECOGRAFIA TORACICA

APPLICAZIONI PRATICHE NELLE PRINCIPALI  
PATOLOGIE DELL'APPARATO RESPIRATORIO

BRINDISI  
23-24 Gennaio 2026

## Faculty

Maria Aliani, Bari

Salvatore Bellanova, Brindisi

Maria Grazia Cagnazzo, Lecce

Mauro Carone, Bari

Giorgio Castellana, Bari

Anna Grazia D'Agostino, Lecce

Giancarlo D'Alagni, Taranto

Angelamaria Rita Giardinelli, Foggia

Ernesto Giuffreda, Foggia

Luigi Iamele, Brindisi

Lorenzo Marra, Taranto

Francesca Montagnolo, Bari

Antonio Giuseppe Palmiotti, Taranto

Chiara Piro, Brindisi

Andrea Portacci, Bari

Eugenio Sabato, Brindisi

Sara Sabato, Lecce

Francesco Satriano, Lecce

Maurizio Serra, Lecce

Marco Sperandeo, San Giovanni Rotondo (FG)

Mattia Toma, Lecce



# BRINDISI

## Venerdì, 23 Gennaio

### Brindisi – Aula Appia, Direzione Generale ASL Brindisi

08.00-08.30 Registrazione partecipanti

08.30-09.00 Saluto delle Autorità – UNISalento, UNIBA, UNIFG  
e presentazione del corso

*Intervengono: M.G. Cagnazzo, M. Carone, G. Castellana, L. Iamele, F. Satriano*

## I SESSIONE

*Presidente: F. Satriano*

*Moderatori: M.G. Cagnazzo, G. Castellana, L. Marra*

09.00-09.30 Il ruolo dell'ecografia toracica nella moderna pneumologia M. Sperandeo

09.30-10.00 Principi base dell'ecografia toracica: strumentazione,  
semeiotica, tecnica d'esame M. Sperandeo

10.00-10.30 Il referto in ecografia toracica C. Piro

10.30-11.00 BPCO e Asma: l'ecografia toracica e le piccole vie aeree A. Portacci

11.00-11.15 Discussione e domande

*11.15-11.30 Coffee Break*

11.30-12.00 Patologie della pleura:  
versamento pleurico e neoplasie pleuriche A. G. D'Agostino

12.00-12.30 Addensamenti polmonari: diagnosi e monitoraggio A.G. Palmiotti

12.30-13.00 Pneumotorace ed idropneumotorace S. Bellanova

13.00-13.15 Discussione e domande

*13.15-14.30 Light Lunch*



# 23-24 Gennaio 2026

## Venerdì, 23 Gennaio

Brindisi – Aula Appia, Direzione Generale ASL Brindisi

### II SESSIONE

*Presidente: G. D'Alagni*

*Moderatori: M. Aliani, A.R. Giardinelli, E. Giuffreda*

14.30-15.00	La Fibrosi polmonare: il ruolo e i limiti dell'ecografia toracica	G. Castellana
15.00-15.30	Procedure interventistiche eco – guidate	L. Iamele
15.30-16.00	Introduzione all'ecocardiografia ed integrazione con ecografia toracica: scompenso cardiaco ed embolia polmonare	S. Sabato
16.00-16.30	Applicazioni nel paziente critico con trauma toracico	M. Serra
16.30-17.00	Lo studio del diaframma: dati sperimentali nei pazienti con asma grave	F. Montagnolo
17.00-17.30	Ecografia toracica in terapia intensiva: dal paziente critico al weaning ventilatorio	M. Toma
17.30-18.00	Chiusura della Giornata	

## Sabato, 24 Gennaio

Brindisi – Ospedale A. Perrino, UOC di Pneumologia

### III SESSIONE

*Presidente: E. Sabato*

09.00-11.00	<b>Sessioni pratiche in gruppi</b> <i>Tutor: L. Iamele, F. Montagnolo, C. Piro</i>
11.00-13.00	<b>Sessioni pratiche in gruppi</b> <i>Tutor: L. Iamele, F. Montagnolo, C. Piro</i>
13.00-13.15	Chiusura dei lavori

*Il Questionario di apprendimento ECM sarà erogato in modalità digitale*



## RESPONSABILE SCIENTIFICO

*Francesco Satriano*

Presidente AIPO-ITS/ETS Regione Puglia  
Pneumologia Riabilitativa Santa Cesarea Terme, Lecce

## COMITATO SCIENTIFICO

*Maria Grazia Cagnazzo, Giorgio Castellana, Luigi Iamele*

## PRESIDENTE ONORARIO

*Mauro Carone*

## SEDI

**Venerdì 23 gennaio 2026**

Aula Appia, Direzione Generale ASL BRINDISI - Via Napoli, 8 - 72100 Brindisi

**Sabato 24 gennaio 2026**

UOC di Pneumologia, Ospedale A. Perrino - Strada Statale 7 per Mesagne - 72100 Brindisi

## EDUCAZIONE CONTINUA IN MEDICINA

Provider Standard AIPO 5079

Codice ID: 466823

Ai fini dell'attestazione dei crediti formativi ECM è necessaria la presenza effettiva del 90%  
rispetto alla durata complessiva dell'evento formativo

**Obiettivo formativo 1: Applicazione nella pratica quotidiana  
dei principi e delle procedure dell'evidence based practice (EBM- EBN - EBP)**

Numero partecipanti: 40

Crediti assegnati: 12,2

Figure professionali: Medico Chirurgo

Discipline: tutte

## INFORMAZIONI & COSTI

[www.aiporicerche.it](http://www.aiporicerche.it)



## SEGRETERIA ORGANIZZATIVA



Via Antonio da Recanate, 2 - 20124 MILANO

Tel. +39 02 6679041 r.a.

[segreteria@aiporicerche.it](mailto:segreteria@aiporicerche.it) - [www.aiporicerche.it](http://www.aiporicerche.it)



Dal 2004 al servizio della Pneumologia Italiana

[aiPOSEGRETERIA@aiPORICERCHE.IT](mailto:aiPOSEGRETERIA@aiPORICERCHE.IT)

[www.aiponet.it](http://www.aiponet.it)

seguici su    